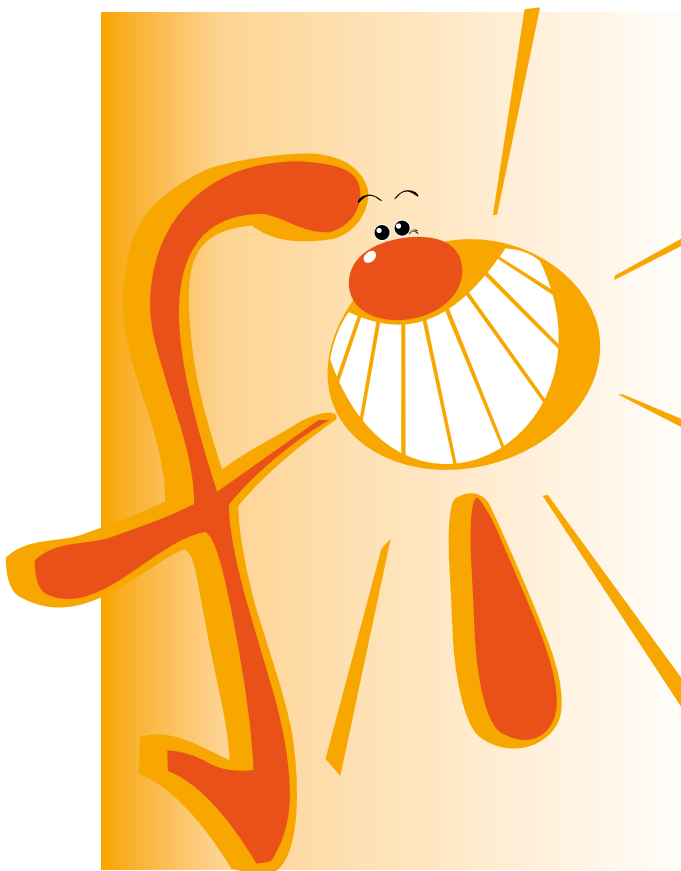




LANDKREIS ZWICKAU

FAMILIEN INITIATIVE



PARTNER DER FAMILIEN INITIATIVE

- Informationen zu den Gutscheinen
- beteiligte Einrichtungen
- Kontakt
- Öffnungszeiten
- Hinweise



Inhalt

Gutscheine der Familieninitiative	4 - 5
Partner der Familieninitiative:	
Callenberg	6
Crimmitschau	6 - 7
Fraureuth	8
Gersdorf	8
Glauchau	9
Hartenstein	10
Hirschfeld	10
Hohenstein-Ernstthal	11 - 12
Lichtenstein	12 - 13
Lichtentanne	13
Limbach-Oberfrohna	14 - 16
Meerane	16 - 17
Mülsen	17
Oberlungwitz	17
St. Egidien	18
Waldenburg	18 - 19
Werdau	20
Zwickau	21 - 23

Symbole



Ausstellung



Führung



Tierpark



Bad



interaktive
Ausstellung



Turm



Bücherei



Sportstätte



Veranstaltung



Liebe Einwohnerinnen und Einwohner des Landkreises Zwickau, liebe Kinder,

der Freistaat Sachsen setzt den Gedanken der Familienförderung im Rahmen der Herausgabe eines Familienpasses um, welcher den Berechtigten eine unentgeltliche Nutzung bzw. den Besuch benannter Einrichtungen des Freistaates Sachsen ermöglicht.

Im Rahmen der Familieninitiative des Landkreises Zwickau greifen wir diese Idee auf. Den Inhabern des Familienpasses des Freistaates Sachsen, die ihren Hauptwohnsitz im Landkreis Zwickau haben, wird der kostenlose bzw. ermäßigte Besuch in kommunalen und privaten Freizeiteinrichtungen, die in der Broschüre aufgeführt sind, ermöglicht. Dazu reicht der Landkreis jährlich auf Antrag drei Gutscheine pro Person an die Berechtigten aus. Uns ist es wichtig, dass Familien etwas gemeinsam unternehmen, ihre Heimat besser kennen lernen und sich in ihrem Umfeld willkommen fühlen. Dazu wollen wir mit dieser Initiative beitragen.

Ihr Landrat
Dr. Christoph Scheurer



Wer erhält Gutscheine der Familieninitiative?

Inhaber des Familienpasses des Freistaates Sachsen mit Hauptwohnsitz im Landkreis Zwickau. Dazu gehören Familien, die mit mindestens drei kindergeldberechtigten Kindern in häuslicher Gemeinschaft leben. Alleinerziehende, die mit mindestens zwei kindergeldberechtigten Kindern in häuslicher Gemeinschaft leben, und Familien mit einem kindergeldberechtigten schwerbehinderten Kind (mind. GdB 50).

Wo erhält man die Gutscheine?

In den Bürgerservicestellen des Landratsamtes in:

- Glauchau, Gerhart-Hauptmann-Weg 2
- Hohenstein-Ernstthal, Dr.-Wilhelm-Külz-Platz 5
(Sparkassengebäude)
- Limbach-Oberfrohna, Jägerstraße 2a
- Werdau, Königswalder Straße 18
- Zwickau, Werdauer Straße 62
(Verwaltungszentrum, Haus 1)

Zu welchen Zeiten erhält man diese?

Mo 08:00 – 16:00 Uhr

Di, Do 08:00 – 18.00 Uhr

Mi, Fr 08:00 – 12:00 Uhr

Samstagsöffnungszeiten unter www.landkreis-zwickau.de oder in der regionalen Presse

Welche Unterlagen sind mitzubringen?

Der für das Kalenderjahr gültige Familienpass ist dem Bürgerservice vorzulegen. Der Familienpass des Freistaates ist in den Einwohnermeldeämtern der Städte und Gemeinden zu beantragen. Dabei hat der antragstellende Elternteil einen gültigen Personalausweis oder Reisepass sowie eine aktuelle Bescheinigung der Kindergeldkasse über die kindergeldberechtigten Kinder vorzuzeigen.



Der Familienpass ist einkommensunabhängig.

Wie lange sind die Gutscheine gültig?

Die Gutscheine gelten jeweils für das Ausgabejahr.





Die Partner der Familieninitiative

Calenberg



Kulturelle Begegnungsstätte Reichenbach

Straße des Friedens 40
09337 Callenberg, OT Reichenbach
Telefon: 03723 3561

Öffnungszeiten:

Di 09:00 – 18:00 Uhr

Do 09:00 – 16:00 Uhr

und für Gruppen nach telefonischer Vereinbarung

Ausstellungen:

Nickelerztagebau der Region um Callenberg mit großem Reliefmodell der Landschaft zur Zeit des Nickelerzabbaus, Schulgeologische Sammlung, ständiger Wechsel der Sonderausstellungen



Naherholungsgebiet „Stausee Oberwald“ - Bad

Tourismus- und Sport GmbH
09337 Callenberg, OT Reichenbach
Telefon: 03723 41820
Homepage: www.stausee-oberwald.de

Öffnungszeiten: Badesaison 01.05. - 31.08.
09:00 - 20:00 Uhr

Crimmitschau



Deutsches Landwirtschaftsmuseum Schloss Blankenhain

Am Schloss 9
08451 Crimmitschau, OT Blankenhain
Telefon: 036608 2321
Homepage: www.deutsches-landwirtschaftsmuseum.de

Öffnungszeiten:

saisonabhängig



10. Februar bis 30. April und 16. Oktober bis 15. November
täglich außer Mo 09:00 – 17:00 Uhr
1. Mai bis 15. Oktober
täglich von 09:00 – 18:00 Uhr
16. November bis 15. Dezember nur für angemeldete Gruppen
▪ ausgenommen Sonderveranstaltungen



Kunsteisstadion Crimmitschau

Waldstraße 69
08451 Crimmitschau
Telefon: 03762 907000
Homepage: www.crimmitschau.de

Öffnungszeiten:
September - März

- mit Zuzahlung unter Anrechnung des Gutscheines



Sahnbad Crimmitschau

Sahntalstraße 24 a
08451 Crimmitschau
Telefon: 03762 3805
Homepage: www.crimmitschau.de

Öffnungszeiten:
Mai bis September
Mo – So 09:00 – 19:00 Uhr
Ferien 09:00 – 20:00 Uhr

- mit Zuzahlung unter Anrechnung des Gutscheines



Erlebnisbad Mannichswalde

Nischwitzer Straße 38
08451 Crimmitschau, OT Mannichswalde
Telefon: 036608 2514
Homepage: www.crimmitschau.de

Öffnungszeiten:
Mai - September
Mo – So 09:00 – 19:00 Uhr
Ferien 09:00 – 20:00 Uhr

- mit Zuzahlung unter Anrechnung des Gutscheines



FRAUREUTH



Freibad Fraureuth

Rudolf-Breitscheid-Straße 75

08427 Fraureuth

Telefon: 03761 3742

Homepage: www.fraureuth.de

Öffnungszeiten:

Mai bis September

täglich 10:00 – 19:00 Uhr

Ferien 10:00 – 20:00 Uhr

GERSDORF



Tetzner-Museum

Hauptstraße 193

09355 Gersdorf

Telefon: 037203 9190 und

037203 65414

Homepage: www.gemeinde-gersdorf.de

Öffnungszeiten:

So 13:30 – 18:00 Uhr

und nach Vereinbarung

Ausstellungen:

Werke des Malers und Grafikers Heinz Tetzner aus verschiedenen Schaffensperioden und Genres sowie Bücher über ihn und sein Werk



Sommerbad Gersdorf

Badstraße

09355 Gersdorf

Telefon: 037203 4297

Öffnungszeiten:

Mai bis September

Mo – Fr 13:00 – 20:00 Uhr

Sa und So 09:00 – 20:00 Uhr

Ferien 09:00 – 20:00 Uhr



GLAUCHAU



Museum und Kunstsammlung Schloss Hinterglauchau

Schlossplatz 5
08371 Glauchau

Telefon: 03763 777580

Homepage: www.schloesserland-sachsen.de
www.glauchau.de

Ausstellungen: Historische Wohnräume,
Agricola - Memorial, Stadt- und Schlossgeschichte,
Impressionismus und Romantikunst des
19. Jahrhunderts

Öffnungszeiten:

Mi -So, feiertags 11:00 Uhr -17:00 Uhr



Sommerbad Glauchau

Lungwitzer Straße
08371 Glauchau

Telefon: 03763 15107

Öffnungszeiten:

Mai und September 09:00 – 18:00 Uhr

Juni bis August 09:00 – 20:00 Uhr



Bismarckturm Glauchau

Lichtensteiner Straße
08371 Glauchau

Kontakt:

Fremdenverkehrsverein

Schönburger Land e. V. Glauchau

Telefon: 0175 9190080

Homepage: www.fvv-schoenburgerland.de

Öffnungszeiten:

siehe Veröffentlichung im Stadtkurier und auf der
Homepage



HARTENSTEIN



Freizeit- und Erlebnisbad

August-Bebel-Straße/An der Promenade
08118 Hartenstein

Telefon: 037605 5202

Homepage: www.stadt-hartenstein.de

Öffnungszeiten:

15. Mai bis 15. September

Mai und September 10:00 – 19:00 Uhr

Juni 10:00 – 20:00 Uhr

Juli und August 09:00 – 20:00 Uhr



Museum Burg Stein

Stein 1
08118 Hartenstein

Homepage: www.stadt-hartenstein.de

Öffnungszeiten:

Besuch nur mit Führung möglich:

10:00, 11:00, 13:00, 14:00, 15:00 und 16:00 Uhr

April bis Oktober

letzte Führung 16:00 Uhr

November, Februar und März

letzte Führung 15:00 Uhr

Dezember und Januar geschlossen

Mo und Fr geschlossen

HIRSCHFELD



Tierpark Hirschfeld

Tierparkstraße 3
08144 Hirschfeld

Telefon: 037607 5239

Homepage: www.tierpark-hirschfeld.de

Öffnungszeiten:

täglich 09:00 – 18:00 Uhr

im Winterhalbjahr 09:00 – 17:00 Uhr

in den Sommerferien 09:00 – 19:00 Uhr

letzter Einlass: jeweils 1 Stunde vor Schließung

▪ mit Zuzahlung unter Anrechnung des Gutscheines



HOHENSTEIN-ERNSTTHAL



Karl-May-Haus

Karl-May-Straße 54

09337 Hohenstein-Ernstthal

Telefon: 03723 42159

Homepage: www.karl-may-haus.de

Öffnungszeiten:

Di – So 10:00 – 17:00 Uhr

Ausstellungen:

Die Wiege Old Shatterhands: Seit 1985 beherbergt das Geburtshaus des sächsischen Fabulierers Karl May das „Kleine Museum mit dem großen Inhalt“. Neu gestaltet werden Leben, Werk und Wirken des bekannten Abenteuer- und Volksschriftstellers eindrucksvoll dargestellt.



HOT-Badeland

An der Schwimmhalle 1

09337 Hohenstein-Ernstthal

Telefon: 03723 40170

Homepage: www.hot-badeland.de

Öffnungszeiten:

Sunshine-Tarif

Mo, Mi, Fr 11:00 – 22:00 Uhr

Di 12:00 – 16:00 Uhr

Do, Sa 12:00 – 22:00 Uhr

So 09:00 – 21:00 Uhr

Feiertage 10:00 – 18:00 Uhr

Ferien Dienstag ganztags
und täglich ab 10:00 Uhr



Textil- und Rennsportmuseum

Antonstraße 6

09337 Hohenstein-Ernstthal

Telefon: 03723 47711

Homepage: www.trm-hot.de

Öffnungszeiten:

Di – So 13:00 – 17:00 Uhr

und nach vorheriger Anmeldung



Ausstellungen:

Präsentation der Textilgeschichte der Region mit zahlreichen funktionstüchtigen Textilmaschinen, Jacquardweberei, Wirkerei und Strumpfgeschichte, Stickerei und Strickerei, Geschichte der Unterwäsche, Historie des Sachsenrings, ständiger Wechsel der Sonderausstellungen

LICHTENSTEIN



Bibliothek der Stadt Lichtenstein

Am Mühlgraben 3
09350 Lichtenstein

Telefon: 037204 2551

Homepage: www.lichtenstein-sachsen.de

▪ Der Gutschein wird bei Jahresgebühr verrechnet.



Museum der Stadt Lichtenstein

Ernst-Thälmann-Straße 29
09350 Lichtenstein

Telefon: 037204 86453 und
037204 83341

Homepage: www.lichtenstein-sachsen.de

Öffnungszeiten:

So 14:00 – 17:00 Uhr

Ausstellungen:

Stadtgeschichte, Die Schönburger, Handwerk, Industrie und Persönlichkeiten, ständiger Wechsel der Sonderausstellungen zwischen Stadt- und Regionalgeschichte, Kulturgeschichte und Kunstausstellungen



Daetz-Centrum der Stadt Lichtenstein

Schlossallee 2
09350 Lichtenstein

Telefon: 037204 585850

Homepage: www.lichtenstein-sachsen.de

Öffnungszeiten:

Fr-So, feiertags 10:00 – 17:00 Uhr

Ausstellungen: wechselnde Sonderausstellungen



Miniwelt Sachsen GmbH

Chemnitzer Straße 43
09350 Lichtenstein
Telefon: 037204 72255
Homepage: www.miniwelt.de

Öffnungszeiten:

von Ostern bis zum ersten Novemberwochenende
Mo – So 09:00 – 18:00 Uhr

- mit Zuzahlung unter Anrechnung des Gutscheines

Ausstellungen:

An einem Tag die Welt entdecken - möglich in der Miniwelt Lichtenstein. Hier fährt man nicht mit dem Taxi nach Paris sondern geht zu Fuß. Von weitem sichtbar grüßt der 12 Meter hohe Eiffelturm die Besucher. Er ist eines der über 100 bedeutenden Bauwerke der Erde – erbaut im Maßstab 1:25. Detailgetreu und soweit wie möglich aus Originalmaterialien gefertigt, vermitteln die Monumente auf 5 Hektar einen Eindruck von den „Schätzen unserer Erde“. An einem Tag an vielen Orten der Welt zu sein, das begeistert einfach Groß und Klein. Neue Wasserspielanlage und coole Abenteuerburg für Kinder.

LICHTENTANNE



Burg Schönfels

Burgstraße 34
08115 Lichtentanne, OT Schönfels
Telefon: 037600 2327
Homepage: www.burg-schoenfels.de

Öffnungszeiten:

Di – Do, Sa und So 10:00 – 17:00 Uhr



LIMBACH-OBERFROHNA



Schloss Wolkenburg

Schloss 3

09212 Limbach-Oberfrohna, OT Wolkenburg

Telefon: 03722 780

037609 58170

(Fragen zu Sonderausstellungen)

Homepage: www.limbach-oberfrohna.de

Öffnungszeiten:

Di – So und feiertags 14:00 – 17:00 Uhr

Eine Burganlage aus dem 12. Jahrhundert gilt als Ursprung des heutigen Schlosses Wolkenburg, welches zusammen mit der klassizistischen Neuen Kirche und dem im englischen Stil angelegten Schlosspark und seiner einmaligen Sammlung an Lauchhammer Eisenkunstgussplastiken ein kulturhistorisch einmaliges Ensemble bildet. Ständiger Wechsel der Sonderausstellungen.



Esche-Museum Limbach-Oberfrohna

Sachsenstraße 3

09212 Limbach-Oberfrohna

Telefon: 03722 93039

Homepage: www.esche-museum.de

Öffnungszeiten:

Di – So und feiertags 13:00 – 17:00 Uhr

Ausstellungen:

Die Dauerausstellung zeigt Exponate wie Innungsläden, eine einmalige Sammlung von Handwirkstühlen aus dem 18. und 19. Jahrhundert, vorführbereite Wirk-, Strick- und Konfektionsmaschinen bis hin zur MALIMO® sowie Strümpfe, Handschuhe, Unterwäsche, Nähwinkerzeugnisse bis zu technischen Textilien der 21. Jh. Ständiger Wechsel der Sonderausstellungen.



Tierpark Limbach-Oberfrohna

Tierparkstraße 1

09212 Limbach-Oberfrohna

Telefon: 03722 92861

Homepage: www.limbach-oberfrohna.de

Öffnungszeiten:

von April bis September

Mo - Fr 09:30 – 18:00 Uhr

Sa und So 09:30 – 18:30 Uhr

im Oktober und März

Mo - So 09:30 – 17:00 Uhr

von November bis Februar

Mo - So 09:30 – 16:00 Uhr



Sonnenbad Rußdorf

Am Gemeindewald

09212 Limbach-Oberfrohna

Telefon: 03722 95192

Homepage: www.limbach-oberfrohna.de

Öffnungszeiten:

15. Mai bis 15. September

täglich 10:00 – 20:00 Uhr

▪ mit Zuzahlung unter Anrechnung des Gutscheines



Freizeit- und Familienbad LIMBOMar

Kellerwiese 1

09212 Limbach-Oberfrohna

Telefon: 03722 608970

Homepage: www.limbach-oberfrohna.de

Öffnungszeiten:

Mo 12:30 – 17:00 Uhr

Di 05:30 – 22:00 Uhr

Mi 12:30 – 18:00 Uhr

Do 07:00 – 22:00 Uhr

Fr 10:30 – 22:00 Uhr

Sa 12:00 – 20:00 Uhr

So und feiertags 09:00 – 20:00 Uhr

zusätzl. Öffnungszeiten in den sächs. Schulferien

Mo und Mi bereits ab 10:30 Uhr

▪ mit Zuzahlung unter Anrechnung des Gutscheines



Stadthalle Limbach-Oberfrohna

Jägerstraße 2

09212 Limbach-Oberfrohna

Telefon: 03722 469319

Homepage: www.fzlo.de und
www.stadthalle-lo.de

ausgewählte Veranstaltungen, vorrangig für
Kinder und Familien

- mit Zuzahlung unter Anrechnung des Gutscheines

Öffnungszeiten:

Mo – Fr 09:00 – 15:00 Uhr

MEERANE



Heimatismuseum Meerane

Am Markt 3

08393 Meerane

Telefon: 03764 2027

Homepage: www.meerane.de

Öffnungszeiten:

Mo 09:00 – 12:00 Uhr

Di, Do 09:00 – 12:00 Uhr

14:00 – 17:00 Uhr

während Sonderausstellungen

So 14:00 – 17:00 Uhr

Dauerausstellungen: Stadtgeschichte bis 1945



Kunsthhaus am Markt

Markt 1

08393 Meerane

Telefon: 03764 186983

Öffnungszeiten:

Di, Mi, Di, So 13:00 – 18:00 Uhr

und nach Vereinbarung

feiertags geschlossen

Ausstellungen:

wechselnde Ausstellungen in der Galerie ART IN,
Ausstellung Jürgen Schieferdecker und
Werner Bochmann



Höhlen im Burgberg mit Höhlermuseum

Eingang am Teichplatz

Untere Mühlgasse 11a

08393 Meerane

Telefon: 03764 1859448

Homepage: www.meerane.de

Öffnungszeiten:

Do 10:00, 11:00 und 13:00 Uhr
jeweils 60-minütige Führung (außer an Feiertagen), Sonderführungen siehe Veröffentlichungen

Ausstellungen:

technische Geräte des Bergbaus und Mineralien

Parkplatz: Am Erlengrund

MÜLSEN



Sommerbad Mülsen

August-Bebel-Straße

08132 Mülsen

Telefon: 037601 300607

Öffnungszeiten:

Mo – So 10:00 – 20:00 Uhr (bei entspr. Witterung)

OBERLUNGWITZ



Freibad „Neue Welt“

Neue Welt 3

09353 Oberlungwitz

Telefon: 03723 3056

Homepage: www.oberlungwitz.de

Öffnungszeiten:

Mai/September 11:00 – 18:00 Uhr

Juni – August 10:00 – 20:00 Uhr



ST. EGIDIEN



Heimat-Museum „Gerth-Turm“

Lungwitzer Straße 77
09356 St. Egidien
Telefon: 037204 7600

Öffnungszeiten:

am ersten Wochenende im Monat
Sa und So 14:00 – 18:00 Uhr
oder nach telefonischer Vereinbarung
Dezember bis Februar geschlossen



Bücherei der Gemeinde St. Egidien

August-Bebel-Straße 21
09356 St. Egidien
Telefon: 037204 7600

Öffnungszeiten:

Do 14:00 – 16:00 Uhr
am ersten
Sa im Monat 09:00 – 10:30 Uhr
▪ Der Gutschein wird bei der Jahresgebühr
angerechnet.

WALDENBURG



Schloss Waldenburg

Peniger Straße 10
08396 Waldenburg
Telefon: 037608 2757-0
Homepage: www.schloss-waldenburg.de

Öffnungszeiten:

geführte Besichtigung
Mi – Fr 10:00 – 16:00 Uhr
Sa 13:00 – 17:00 Uhr
So und feiertags 11:00 – 17:00 Uhr

Ausstellungen: Virtueller Multimediapfad auf
den Spuren der Fürsten zu Schönburg-Walden-
burg, Interaktive Ausstellung „Filmschloss
Waldenburg“



Freibad Waldenburg

Altenburger Straße/Badstraße

08396 Waldenburg

Telefon: 03723 40170 und
037608 40000

Homepage: www.waldenburg.de

Öffnungszeiten:

Mai und September

täglich 10:00 – 18:00 Uhr

Juni bis August

täglich 09:00 – 20:00 Uhr



Naturalienkabinett und Heimatmuseum

Geschwister-Scholl-Platz 1

08396 Waldenburg

Telefon: 037608 22519

Homepage: www.museum-waldenburg.de

Öffnungszeiten:

April - September

Di – Fr 10:00 – 16:00 Uhr

Sa, So

und feiertags 10:00 – 17:00 Uhr

Oktober - März

Di - So und

feiertags 10:00 - 17:00 Uhr

Ausstellungen:

eines der ältesten naturkundlichen Museen in Deutschland, bedeutende Sammlung von barocken Kunstwerken, Kuriositäten, wissenschaftlichen Instrumenten, Präparaten, aus der Mineralogie, Paläontologie, Botanik und Ornithologie



Freilicht-Theater Waldenburg e.V.

Naturbühne im Grünfelder Park

08396 Waldenburg

Telefon: 0174 2007794

Homepage: www.freilicht-theater.de



WERDAU



Strandbad Koberbachtalsperre

Kleinbernsdorfer Straße 10
08412 Werdau, OT Langenhessen
Telefon: 03761 2689
Homepage: www.strandbad-kober.de

Öffnungszeiten:

30. Mai bis 30. August
täglich: 10:00 – 19:00 Uhr
▪ mit Zuzahlung unter Anrechnung des Gutscheines



Stadt- und Dampfmaschinenmuseum

Holzstraße 2
08412 Werdau
Telefon: 03761 75031
Homepage: www.museum-werdau.de

Öffnungszeiten:

So – Do 10:00 – 16:00 Uhr
zur Weihnachtsausstellung Sa 13:00 – 17:00 Uhr
Mai bis Oktober (wetterabhängig)
Fahrtage der Museumsgartenbahn

Ausstellung:

Stadtgeschichte, Dampfmaschine,
Museumsgartenbahn, Sonderausstellungen



WEBALU Hallen- und Freibad

Ziegelstraße 79
08412 Werdau
Telefon: 03761 88810
Homepage: www.webalu.de

Öffnungszeiten:

Mo – Di 10:00 – 17:00 Uhr
Mi - Fr 14:00 - 21:00 Uhr
Sa, So 10:00 – 19:00 Uhr
▪ mit Zuzahlung unter Anrechnung des Gutscheines



ZWICKAU



Kunstsammlungen Zwickau

Max-Pechstein-Museum

Lessingstraße 1

08058 Zwickau

Telefon: 0375 834510

Homepage: www.kunstsammlungen-zwickau.de

Öffnungszeiten:

Di – So 13:00 – 18:00 Uhr

Schließtage: Karfreitag, Heiligabend, Silvester

Ausstellung:

Die KUNSTSAMMLUNGEN ZWICKAU vereinen in einem imposanten, denkmalgeschützten Bau kunst- und naturhistorische Sammlungen, die in verschiedenen räumlichen Inszenierungen erlebbar sind. 1914 als König-Albert-Museum mit repräsentativem Kuppelsaal eröffnet, gehören sie heute zu den bedeutenden Kunstmuseen Mitteldeutschlands. Umfangreiche mineralogische-geologische Sammlung, Präsentation spätgotische Heiligenfiguren und Altarwerke aus der Zeit um 1500. Ständige Gemäldesammlung zur Kunst des 16.-21. Jahrhunderts, weltweit größte Ausstellung mit Werken des gebürtigen Zwickauers und „Brücke“-Künstlers Max Pechstein. Sonderausstellungen, Veranstaltungen, Führungen und museumspädagogische Angebote, speziell auch für Familien, sind auf der Internetseite des Museums veröffentlicht.



Robert-Schumann-Haus

Hauptmarkt 5
08056 Zwickau

Telefon: 0375 834406

Homepage: www.schumann-zwickau.de

Öffnungszeiten:

Di – Fr 10:00 – 17:00 Uhr

Sa, So und

feiertags 13:00 – 17:00 Uhr

Schließtage: Karfreitag, Heiligabend, Silvester

Ausstellung:

Die Dauerausstellung widmet sich mit viel Liebe zum Detail dem Leben und Schaffen des bedeutenden romantischen Komponisten Robert Schumann und seiner Gattin, der Pianistin Clara Schumann, geborene Wieck.



Priesterhäuser Zwickau

Museum für Stadt- und Kulturgeschichte

Domhof 5 – 8

08056 Zwickau

Telefon: 0375 834551

Homepage: www.priesterhaeuser.de

Öffnungszeiten:

Di – So und

feiertags 13:00 – 18:00 Uhr

Schließtage: Karfreitag, Heiligabend, Silvester

Ausstellung:

Die Ursprünge des bauhistorisch wertvollen Ensembles in der historischen Innenstadt gleich neben dem Dom liegen im 13. Jahrhundert. Die Priesterhäuser sind damit das älteste erhaltene Wohnbauensemble Deutschlands. Noch zu Beginn der 1990er dem Verfall preisgegeben, gehören sie heute – nach aufwändiger, detailgetreuer Restaurierung – zu den bedeutendsten Zeugnissen mittelalterlicher Baukunst und musealer Präsentation in Deutschland.



Das 2003 in den historischen Bauten eröffnete und um einen modernen Anbau erweiterte Museum für Stadt- und Kulturgeschichte ist ein Ort zum Sehen und Staunen, an dem die faszinierende Welt des späten Mittelalters für jedermann begreifbar wird.



Ev.-Luth. Jugendpfarramt Zwickau

Tonstraße 2

08056 Zwickau

Telefon: 0375 27754-0

Homepage: www.jupfa-zwickau.de

Hinweise:

Paddeltouren auf der Mulde von
Mai bis September (vorherige Anmeldung
unbedingt erforderlich)

- mit Zuzahlung unter Anrechnung des Gutscheines



04-Bad – Freibad Zwickau

Angerstraße

08058 Zwickau

Telefon: 0375 293280

Homepage: www.04-bad.de

Öffnungszeiten:

von Mai bis Mitte September

täglich 09:00 – 20:00 Uhr

(bei entsprechender Witterung)



Impressum:

Herausgegeben im Auftrag des Landkreises Zwickau von
der Mugler Druck und Verlag GmbH
Hohenstein-Ernstthal, OT Wüstenbrand, Telefon: 03723 499149
5. Auflage

Inhalt:

Für den Inhalt zeichnet das Büro Landrat des Landratsamtes des Landkreises Zwickau,
Robert-Müller-Straße 4 - 8, 08056 Zwickau, Telefon 0375 4402-21000,
E-Mail landrat@landkreis-zwickau.de, verantwortlich.

Layout; Satz:

Mugler Druck und Verlag GmbH
Hohenstein-Ernstthal, OT Wüstenbrand

Druck:

Mugler Masterpack GmbH Hohenstein-Ernstthal; OT Wüstenbrand
Redaktionsschluss:

31. Oktober 2019, alle sich später beteiligten Einrichtungen konnten beim Druck
nicht mehr berücksichtigt werden.

Dank:

Das Landratsamt des Landkreises Zwickau bedankt sich bei allen
Kommunen und privaten Einrichtungen, die sich an dieser familien-
freundlichen Aktion beteiligen.

